

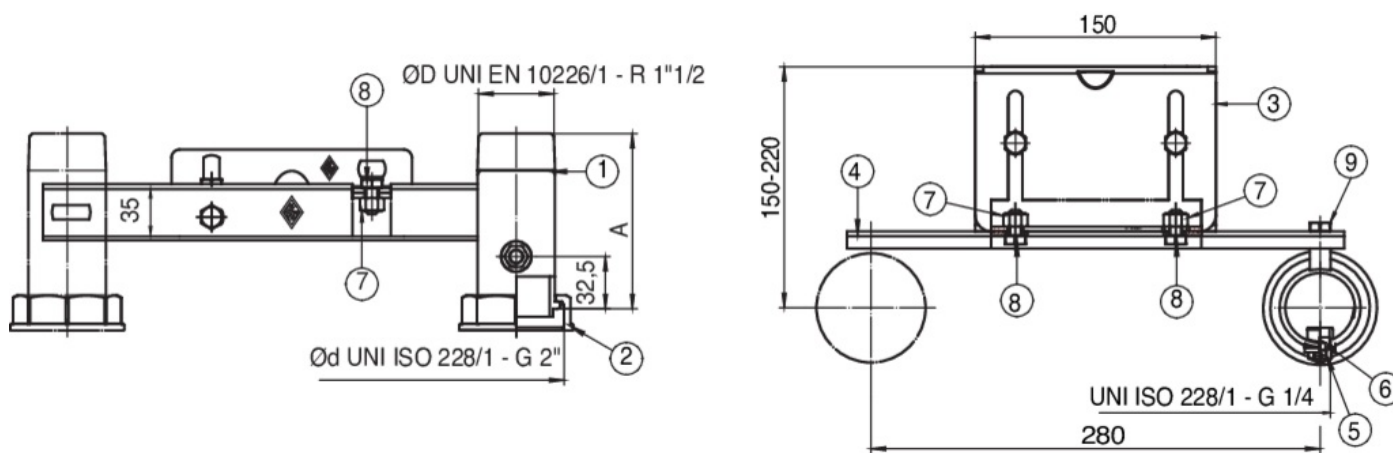
## 9F33



Traversa en acero, con anillo roscado UNI EN 10226-1 y conexion presion UNI ISO 228/1 G 1/4", soporte ajustable para medidor G10-G16.



## Especificaciones técnicas



ØD X ØD	DN	BOX	MASTER BOX	CÓDIGO	A	B	C	L MIN	L MAX	KG
1"1/2 x 2"	-	-	5	9F33690000	109	280	150	150	220	1,77

## Aplicaciones

