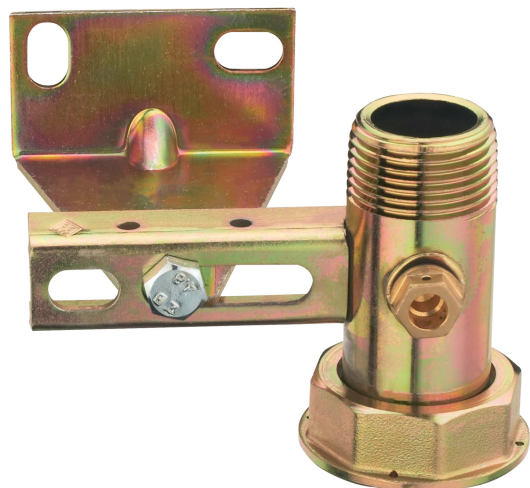


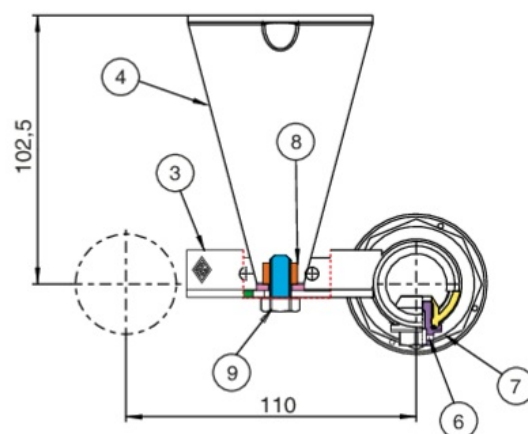
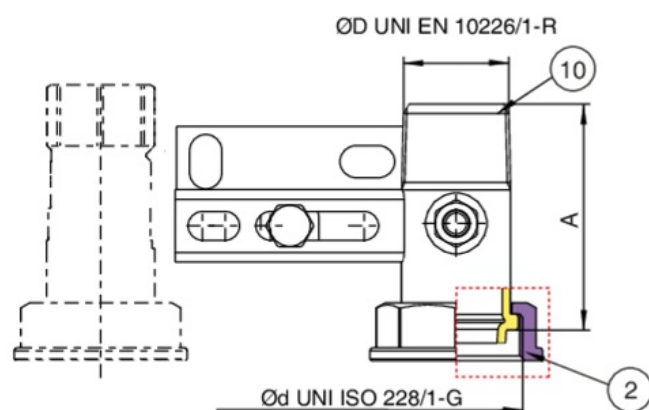
## 9F51



Traversa en acero, distancia 110 mm con anillo roscado y conexión presión/rosca EN 10226-1 y soporte triangular con juegos d'expansion.



### Especificaciones técnicas



ØD X ØD	PRESA PRESSIONE	BOX	MASTER BOX	CÓDIGO	A
3/4" x 1"1/4	1/8	-	25	9F51280000	72
1" x 1"1/4	1/4	-	25	9F51290000	70

# Aplicaciones

