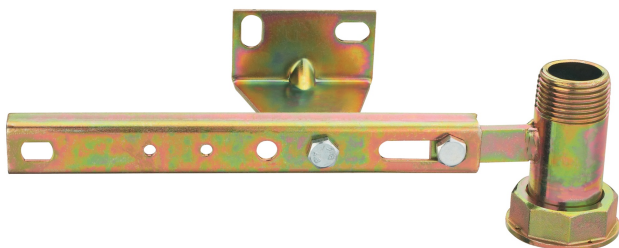


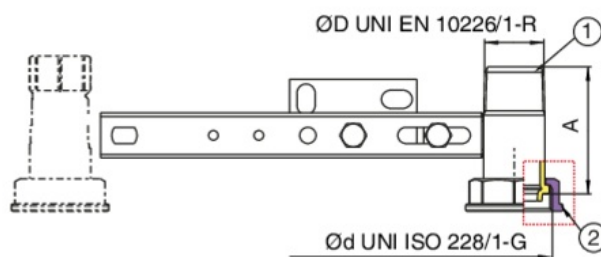
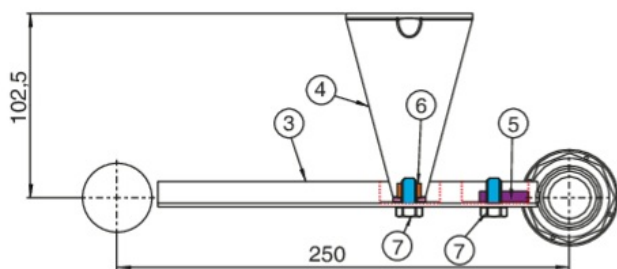
9F21



Stahlbalken, Achsenabstand 250 mm, mit Gewindeanschluss EN 10226-1 und mit dreieckiger Anbauplatte für Dübel.



Technische Spezifikationen



ØD X ØD	DN	BOX	MASTER BOX	CODE	A
1" x 1"1/4	-	-	25	9F21290000	70,5

Anwendungen



